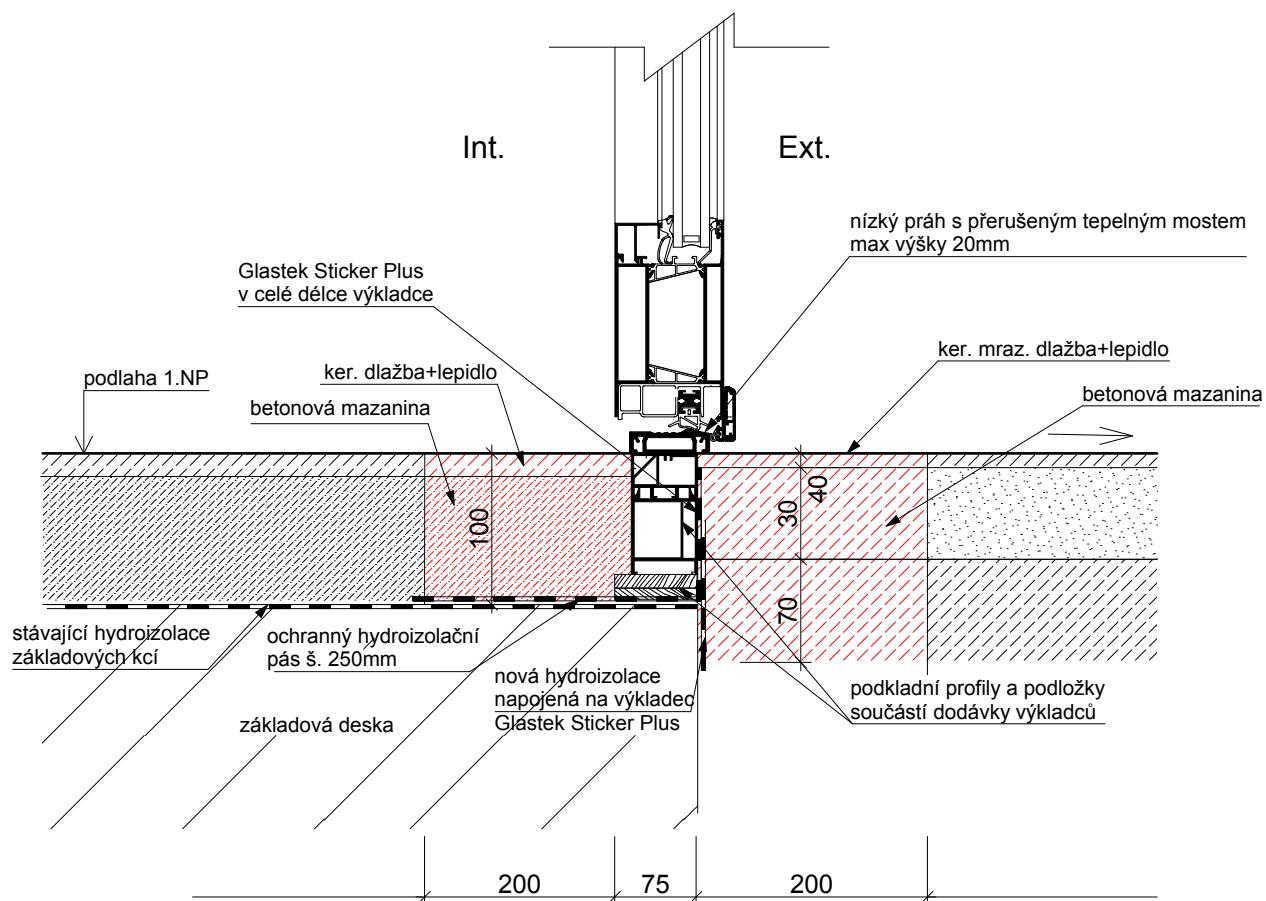


# Práh vstupních dveří otevíraných do vnějšího prostoru

## Hlavní vstup D1,D2

MĚŘÍTKO 1:5



### POZNÁMKY:

1) STÁVAJÍCÍ VNITŘNÍ A VENKOVNÍ SKLADBY PODLAHY SE VYBOURAJÍ, OSADÍ SE HLINÍKOVÝ VÝKLADEC A PROVEDE SE NOVÉ NAPOJENÍ HI PÁSŮ, DOPLNIT STÁVAJÍCÍ VRSTVY PODLAHY, SONDY DO PODLAH NEBYLY PROVEDENY!!